

# マラソン大会開催の交通規制についてご協力のお願い

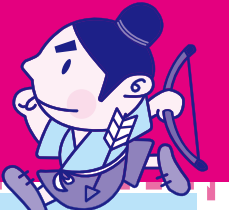
古宇利島

## マジックアワー-RUN 4月15日(土)午後3時30分スタート

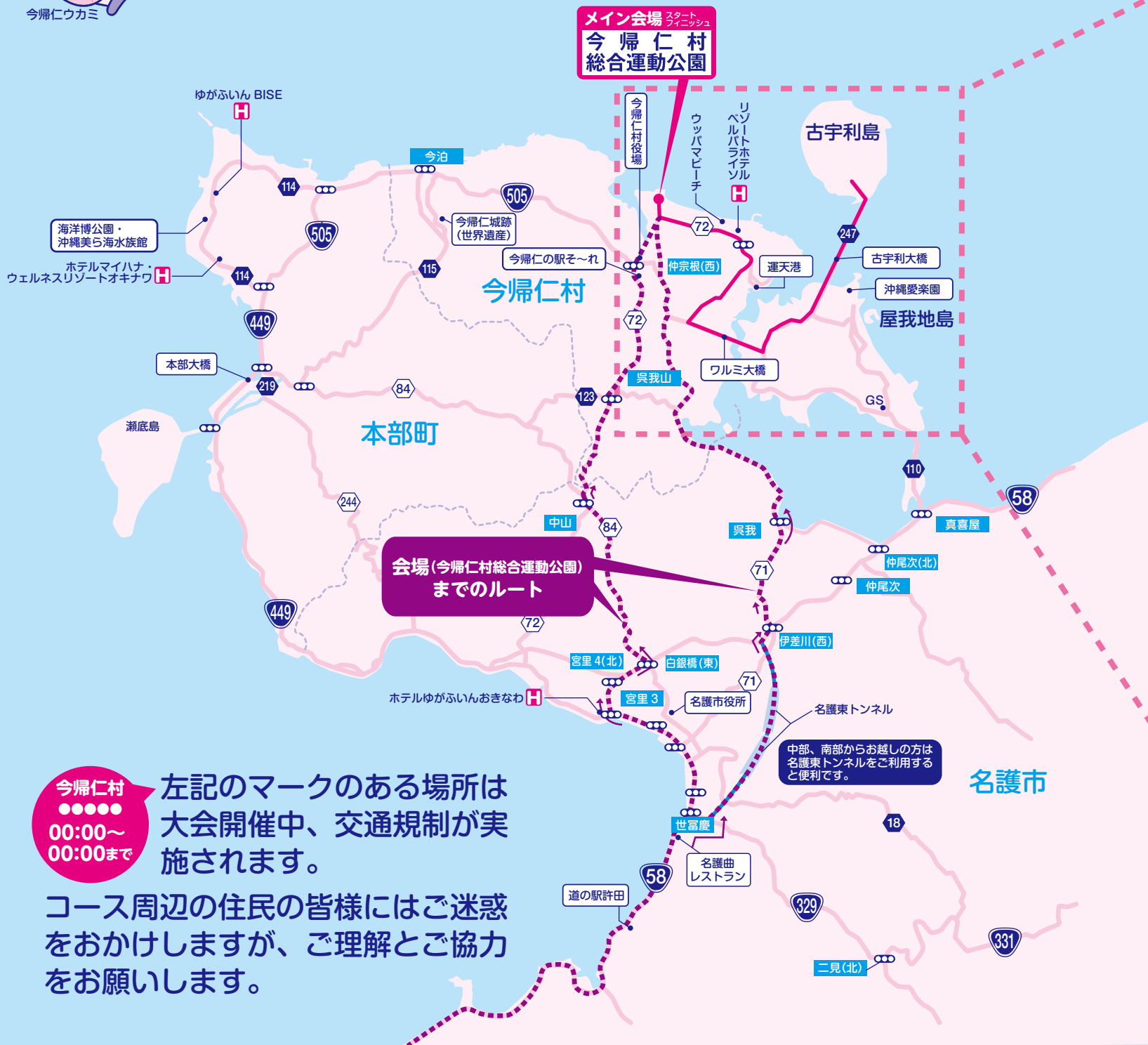
in 今帰仁村



今帰仁ウカミ



源 為朝



今帰仁村  
●●●●●  
00:00~  
00:00まで

左記のマークのある場所は  
大会開催中、交通規制が実  
施されます。

コース周辺の住民の皆様にはご迷惑  
をおかけしますが、ご理解とご協力  
をお願いします。



- 大会を安全に運営できるように、誘導員等の指示に従ってください。
- 最終ランナーが通過した後は、規制時間内でも安全確認ができしだい順次交通規制を解除いたします。
- マラソンコースの沿道には、絶対に駐車をしないでください。

### 注意

屋我地島から古宇利島1周は約45分かかりますので  
交通規制開始時間前の14時30分までに島外へ移動  
することをおすすめします。



# マジックアワー-RUN



## in 今帰仁村



お問い合わせ

古宇利島マジックアワー-RUN in 今帰仁村

【今帰仁事務局】(今帰仁村役場経済課内)  
今帰仁村字仲宗根 219  
TEL.0980-56-2256 FAX.0980-56-2105  
(平日:9時~17時 ※土日、祝日を除く)

【那覇事務局】(沖縄タイムス社内)  
那覇市久茂地 2-2-2  
TEL.098-860-3573 FAX.098-860-3488  
(平日:9時~17時 ※土日、祝日を除く) E-mail:info@kouri-run.jp

# 交通規制と応援、ご協力をお願いいたします。

## 4月15日(土) 午後3時00分~7時05分まで交通規制あり

### ランナーを応援するみなさまへ

「マジックアワー-RUN in 今帰仁村」は参加者の約40%が女性ランナーで、日本で行われているマラソン大会の中でも女性参加率の高い大会です。応援の皆さまの温かいご声援で楽しく盛り上げてくださいますようお願いいたします。また、大会当日は交通規制があり渋滞・通行止め等、ご迷惑をおかけしますが、皆さまのご理解とご協力をお願いいたします。

■沿道からの応援はランナーにとって大きな励みになります。沿道で応援する際には、けがや事故等に注意して競技の妨げにならないようご協力をお願いいたします。

■駐車禁止区域やコース沿道及び反対車線には絶対に駐車しないでください。

■大会開催時は交通渋滞が予想されます。渋滞緩和のため、お出かけの際は公共交通機関等をご利用いただきますよう、ご協力をお願いいたします。



### マジックアワー-RUN in 今帰仁村における交通規制について

- ① スタート地点 (今帰仁村総合運動公園→上運天公民館前)**  
午後3時00分より交通規制開始  
最終ランナー通過時刻(午後7時05分頃)まで  
上下線とも全面通行止め
- ② 上運天公民館前→屋我地仲宗根線(県道248号)合流交差点**  
午後3時00分より  
最終ランナー通過時刻(午後6時55分頃)まで  
上下線とも全面通行止め
- ③ 屋我地仲宗根線合流交差点→屋我地島側ワルミ大橋入口交差点**  
午後3時00分より  
最終ランナー通過時刻(午後6時45分頃)まで  
上下線とも全面通行止め
- ④ 屋我地島側ワルミ大橋入口交差点→屋我地島側古宇利大橋入口**  
午後3時00分より  
最終ランナー通過時刻(午後6時25分頃)まで  
上下線とも全面通行止め
- ⑤ 屋我地島側古宇利大橋入口→古宇利島側古宇利大橋**  
午後3時00分より  
最終ランナー通過時刻(午後6時15分頃)まで  
上下線とも全面通行止め

### バス72系統(屋我地線) 琉球バス交通・沖縄バス及びやんばる急行バス ご利用のみなさまへ

平成29年4月15日(土)は第7回古宇利島マジックアワー-RUN開催のため交通規制が実施されます。そのため、マラソンコースに当たる72系統(屋我地線)及びやんばる急行バスは一部運行の変更があります。バス利用者の方にはご不便をおかけすることになりますが、地域活性化イベントにご理解いただきますようお願い申し上げます。

#### ① 72系統(屋我地線) 交通規制(屋我地島 午後3時00分から午後6時45分まで)

交通規制時間内は前垣バス停までの運行となります。運天原、運天原入口、運天上原、山口方面へは行きません。前垣バス停から折り返し名護バスターミナルへ運行します。



注 交通規制時間内は、前垣バス停折返し運行

#### ② やんばる急行バス (那覇空港から運天港向け・ 運天港から那覇空港向け) 交通規制(県道72号線 午後3時から午後7時05分まで)

那覇空港から運天港行き(7便(14:35村役場着)・9便(17:05村役場着))は、今帰仁村役場バス停で下車となります。その後は、マラソン大会事務局にてリゾートホテル・ベルパライソ又は運天港へお送りします。運天港から那覇空港行き(14便(16:00ベルパライソ発)・16便(17:00ベルパライソ発))は、リゾートホテル・ベルパライソからご利用される方を、マラソン大会事務局にて今帰仁村役場バス停までお送りします。

※ 上記以外のバスは通常通りの運行です。  
※ 規制解除後は平常運行となります。

